



**Παράγοντες που επηρεάζουν
τη δυνατότητα οξείδωσης
λιπών και υδατανθράκων
σε παχύσαρκα άτομα**

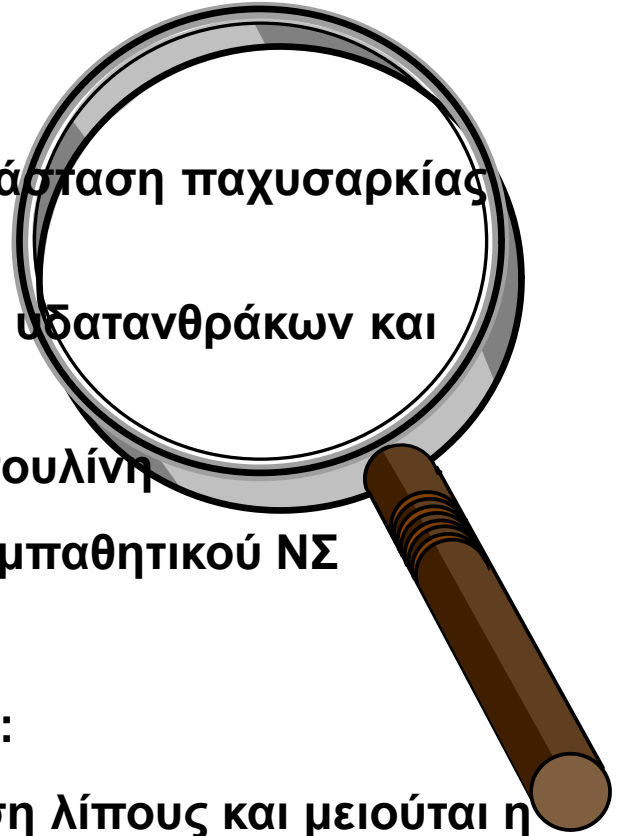
**Α. Μόρτογλου
Ε. Καπάνταης
Ε. Βενάκη
Ε. Τσιγγάνου**

**23ο Πανελλήνιο
Ενδοκρινολογικό συνέδριο
Αθήνα, 29-31 Μαρτίου 1996**

Τομέας

**Ενδοκρινολογίας, Διαβήτη, Μεταβολισμού
Ιατρικού κέντρου Αθηνών**

Εισαγωγή 1.



Άτομα με προδιάθεση για εγκατάσταση παχυσαρκίας εμφανίζουν:

- Αυξημένη αναλογικά οξείδωση υδατανθράκων και μειωμένη οξείδωση λίπους
- Αυξημένη ευαισθησία στην ινσουλίνη
- Χαμηλή δραστηριότητα του Συμπαθητικού ΝΣ

Όσο το σωματικό λίπος αυξάνει:

1. Αυξάνει αναλογικά η οξείδωση λίπους και μειούται η οξείδωση υδατανθράκων
2. Μειούται η ευαισθησία στην Ινσουλίνη
3. Αυξάνει η δραστηριότητα του ΣΝΣ

Οι 3 ανωτέρω μηχανισμοί αποτελούν άμυνα
στην περαιτέρω αύξηση του ΣΒ



Εισαγωγή 2.

Το αναπνευστικό πηλίκον εκφράζει
άριστα την αναλογία
του ποσοστού οξείδωσης λιπών και
υδατανθράκων

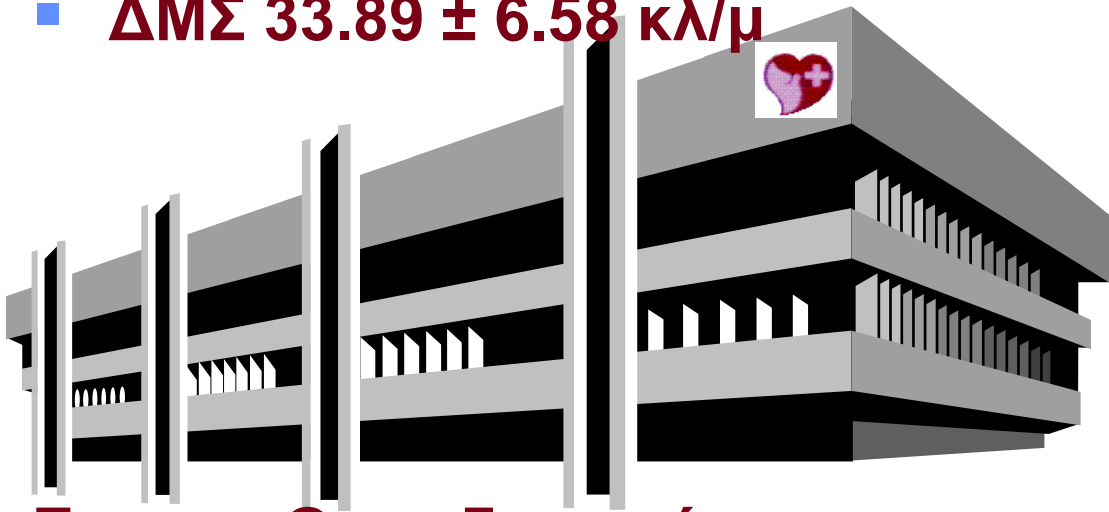
αναπνευστικό πηλίκον (RQ) = $V\text{CO}_2 / V\text{O}_2$

0.7 1.0
100% Λίπος ← RQ → 100% Υδατάνθρακες



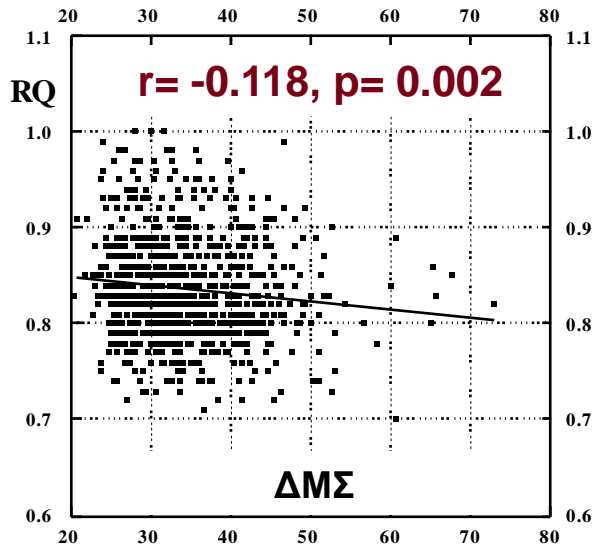
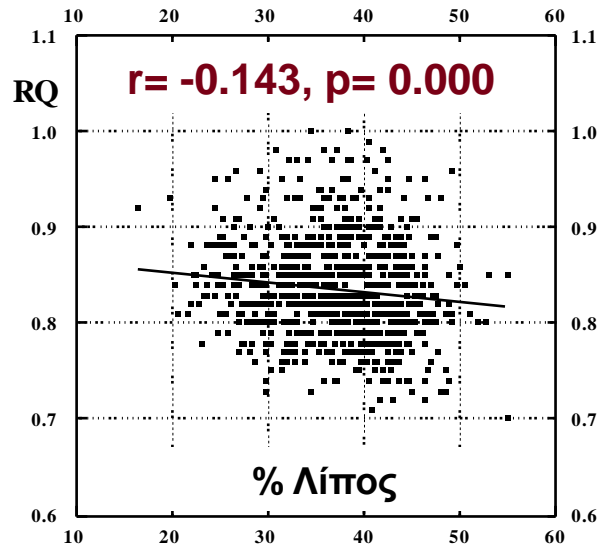
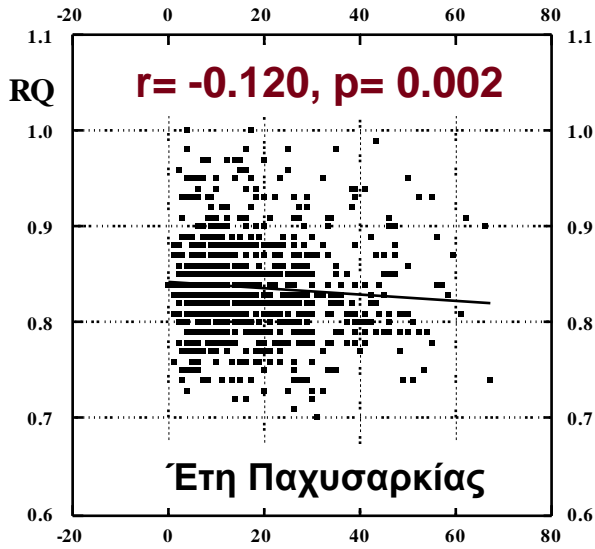
Υλικό - Μέθοδος

- 692 Παχύσαρκα άτομα - 573 Γυναίκες, 119 άνδρες
- Ηλικία 35.9 ± 13 (M \pm SD)
- Βάρος 90.16 ± 20.27 κιλά
- ΔΜΣ 33.89 ± 6.58 κλ/μ

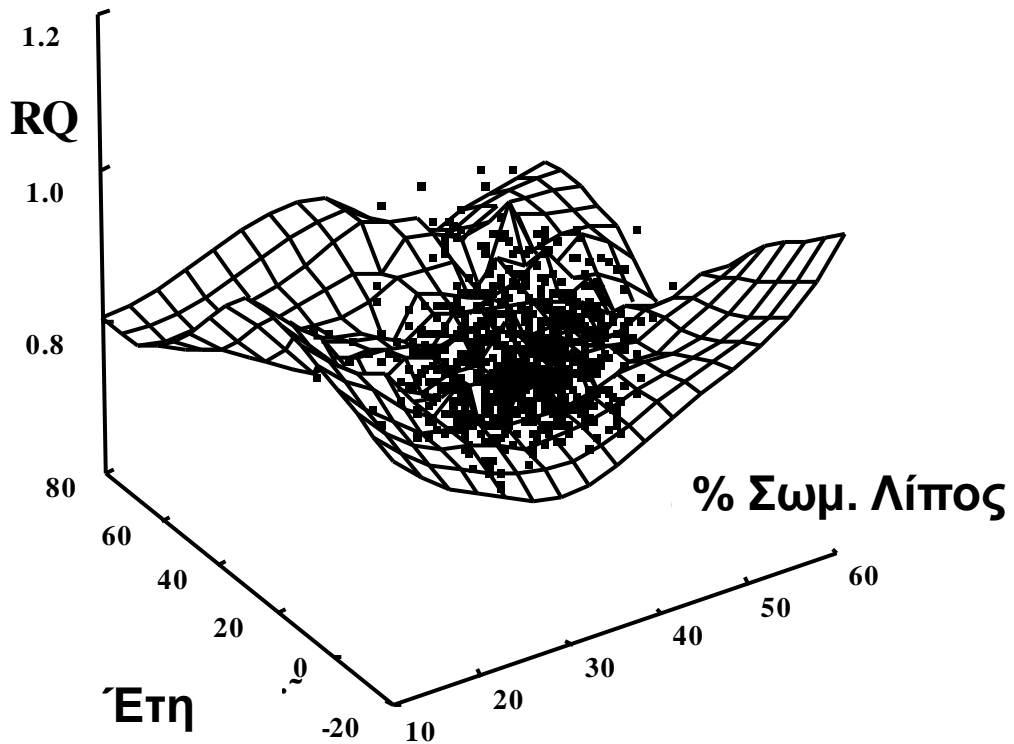


- Εμμεση Θερμιδομετρία και υπολογισμός RMR & RQ
- % Σωματικό λίπος με Impedance και άθροισμα 4 δερματικών πτυχών
- Ετη παχυσαρκίας: Ετος ελέγχου - ηλικία πρώτης εγκατάστασης παχυσαρκίας
- Ατομα με αμφότερους τους φυσικούς γονείς με ΔΜΣ>30

Συσχετίσεις



Σχέση RQ με σωματικό λίπος και έτη από την πρώτη εγκατάσταση παχυσαρκίας



Συμπεράσματα

- ❖ Όσο πιο παχύσαρκο είναι ένα άτομο τόσο περισσότερο λίπος οξειδώνει.
- ❖ Όσο πιο πολλά χρόνια είναι εγκατεστημένη η παχυσαρκία τόσο μεγαλύτερο το ποσοστό οξείδωσης λίπους
- ❖ Η κληρονομικότητα δεν φαίνεται να επηρεάζει την ικανότητα οξείδωσης λιπών & υδατανθράκων

