

**Ανίχνευση ατόμων υψηλού κινδύνου παχυσαρκίας για  
εφαρμογή πρωτογενούς πρόληψης:  
Κληρονομικότητας - ηλικία αρχής παχυσαρκίας**

**Α. Μόρτογλου,**

**Ε. Καπάντας,**

**Ε. Βενάκη,**

**Α. Σταθάτου**



# Υλικό και Μέθοδος

- 955 Γυναίκες
- Ηλικία  $39.8 \pm 12.7$  (M $\pm$ SD) ορια: 18 - 78
- Δείκτης μάζας σώματος (BMI)  $35.11 \pm 6.57$ .

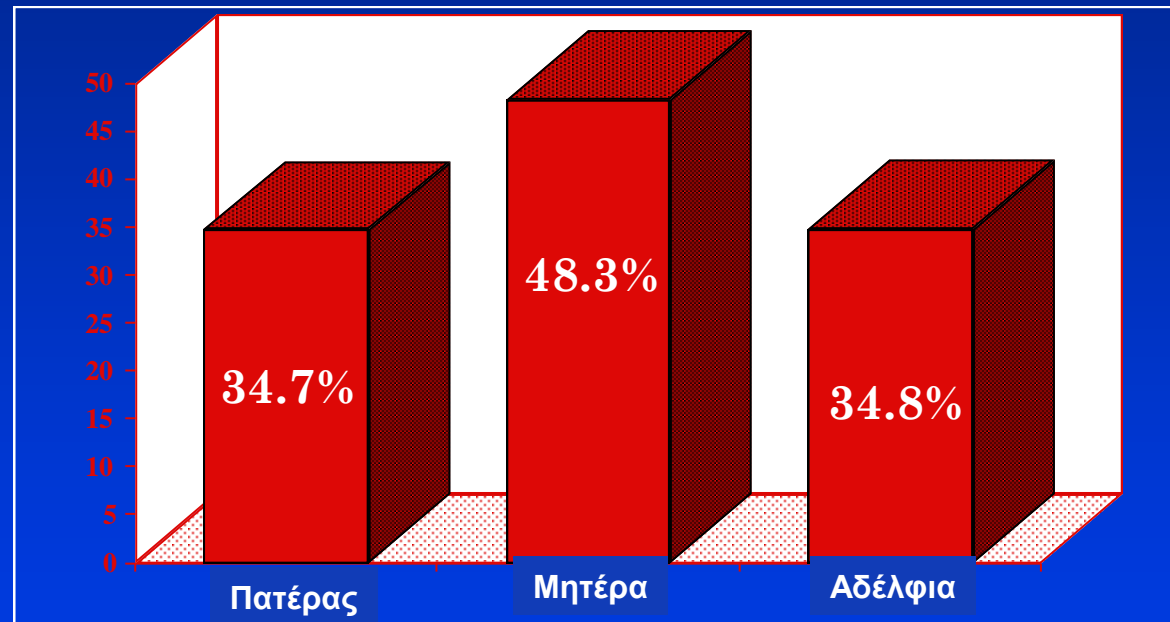
## Μέσω ερωτηματολογίου, διερευνήθηκε η ύπαρξη

- παχύσαρκου πατέρα (BMI > 30),
- παχύσαρκης μητέρας (BMI > 27),
- παχύσαρκων αδελφιών (BMI > 27 για τα θήλεα και > 30 για τα άρρενα)
- Ηλικία που για πρώτη φορά αυξήθηκε το σωματικό βάρος (> 95η εκατοστιαία θέση για την ηλικία της ερωτούμενης).



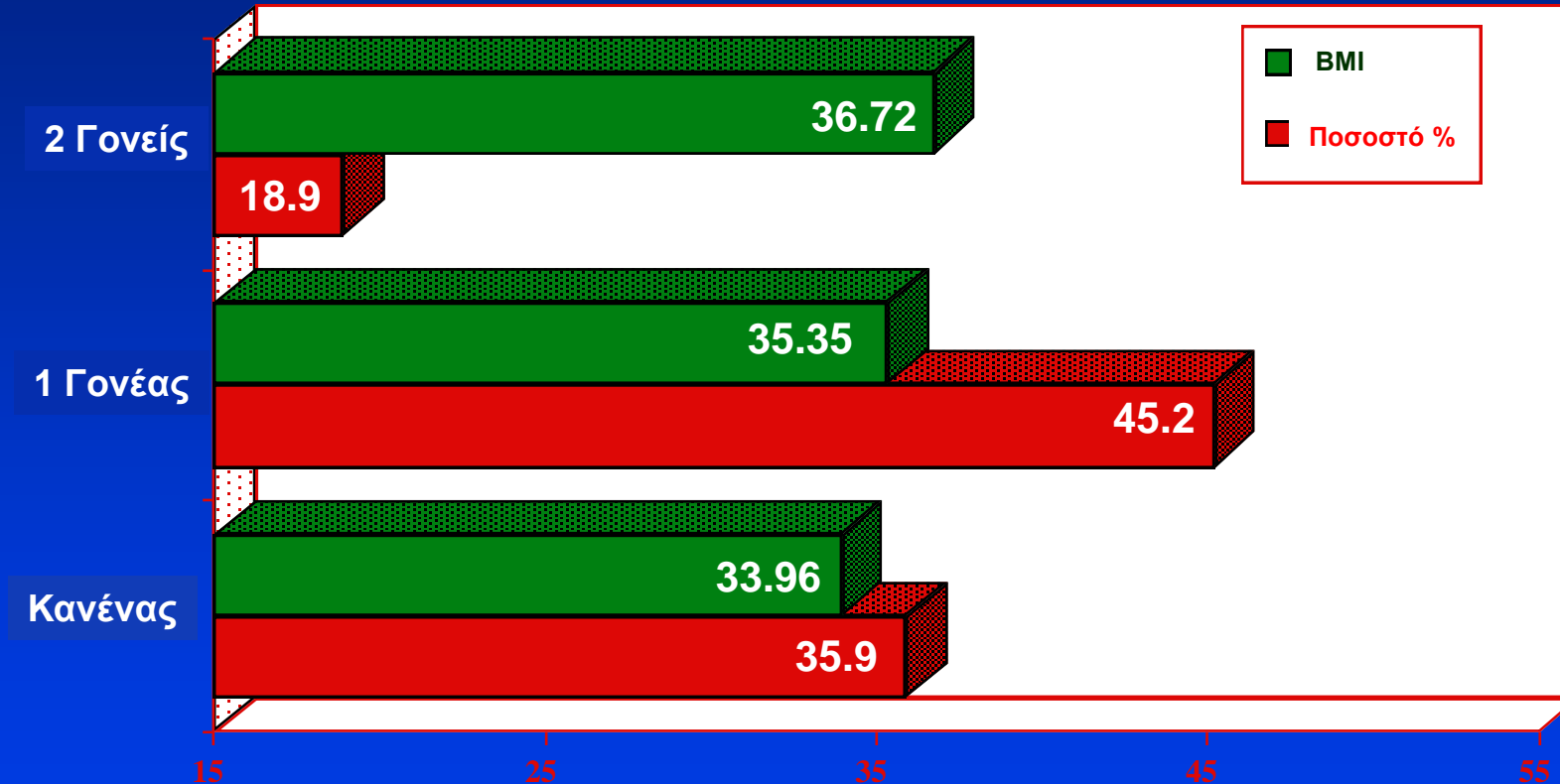
# Αποτελέσματα 1.

Οικογενειακό Ιστορικό παχυσαρκίας σε 955 Παχύσαρκες γυναίκες

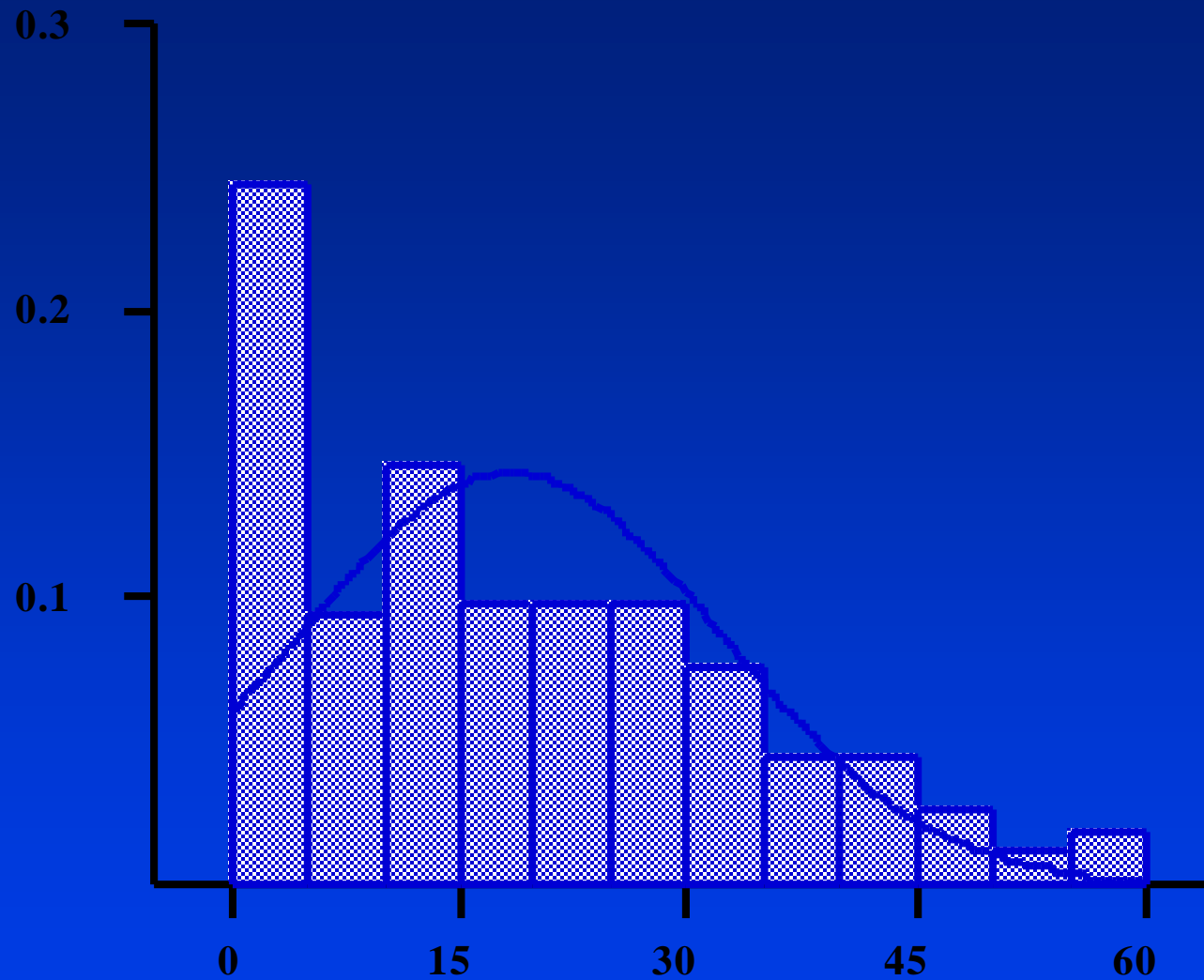


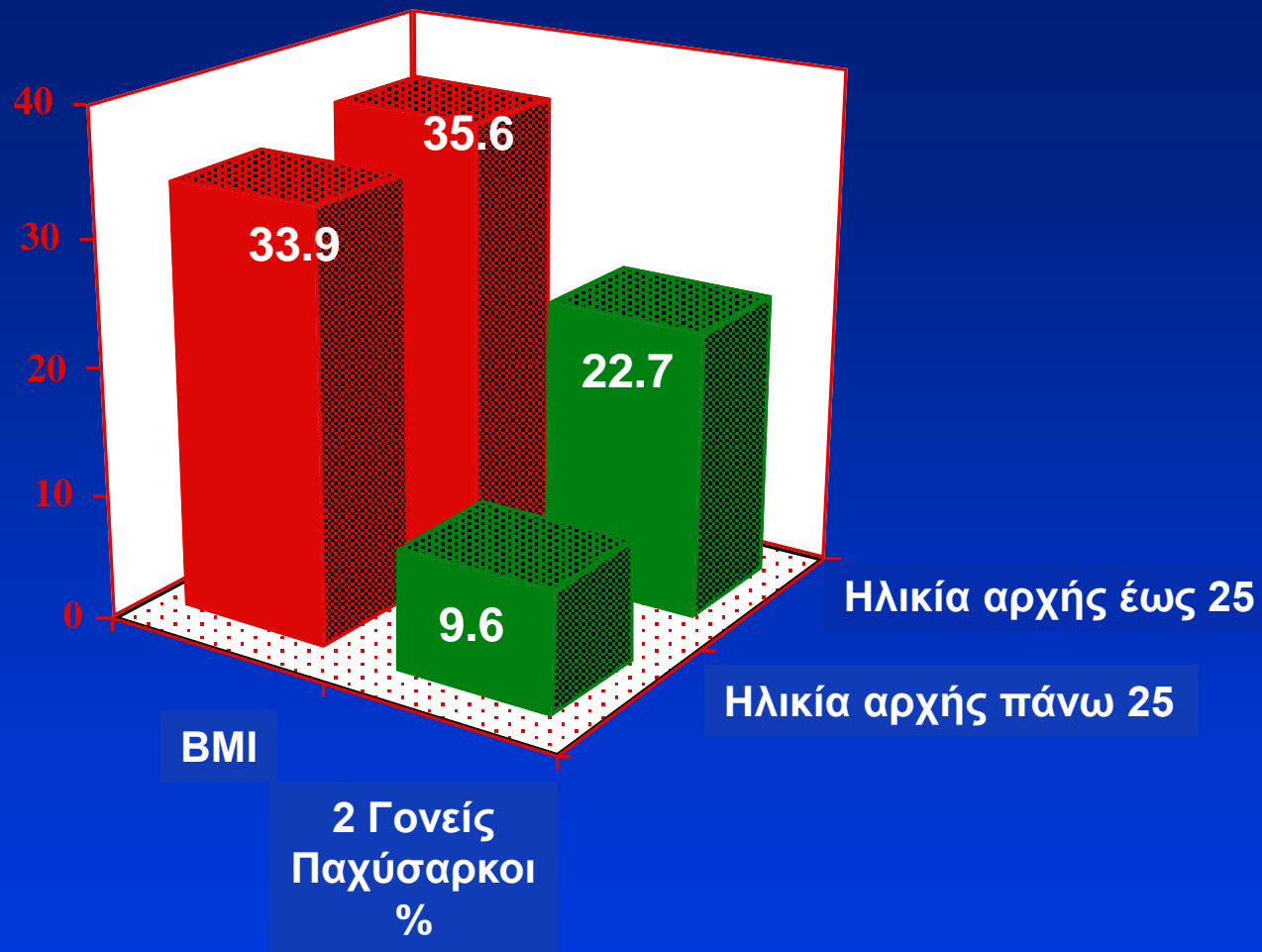
# Αποτελέσματα 2.

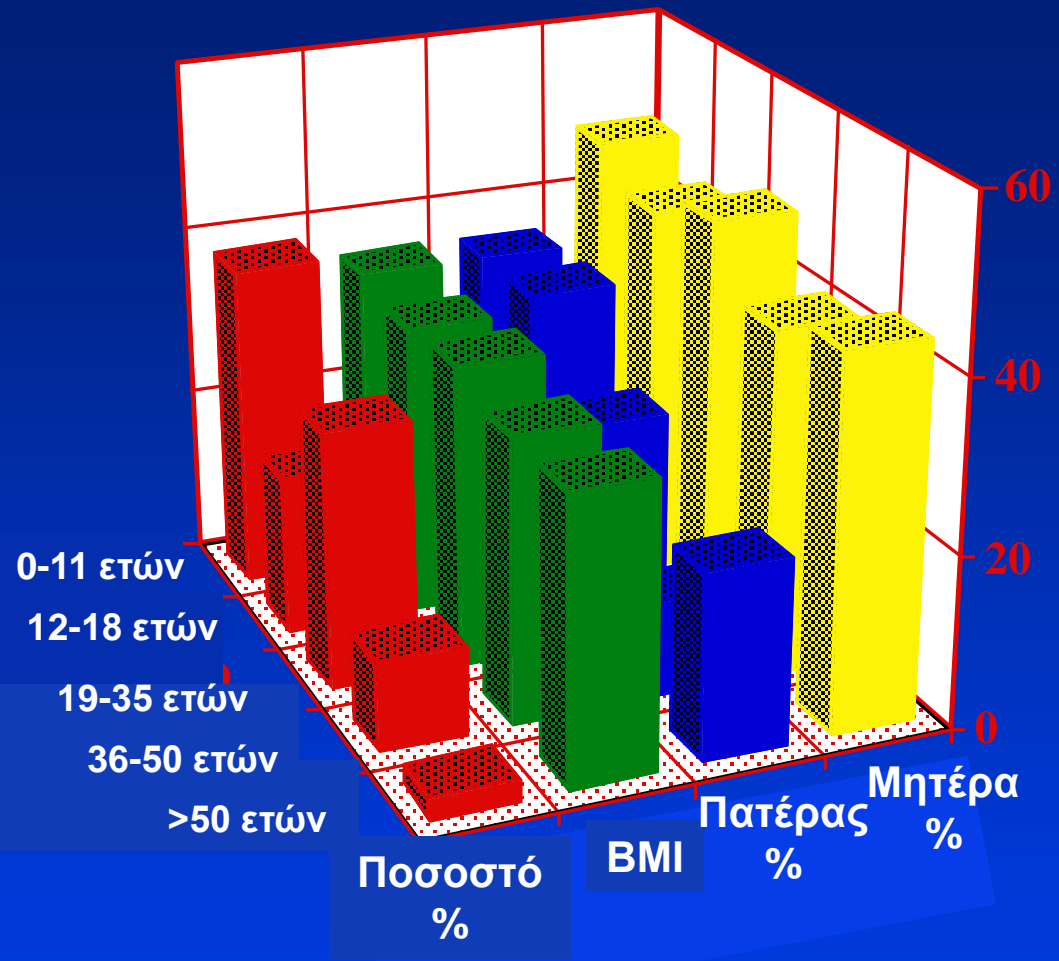
Οικογενειακό Ιστορικό παχυσαρκίας σε 955 Παχύσαρκες γυναίκες



# Ηλικία αρχής παχυσαρκίας σε 955 Παχύσαρκες γυναίκες







# Συμπέρασμα

## Γυναίκες

- Με παχύσαρκους γονείς και κύρια με παχύσαρκτη μητέρα, έχουν αυξημένες πιθανότητες να εμφανίσουν παχυσαρκία.
- Στις περιπτώσεις αυτές, η βαρύτητά της είναι συνήθως μεγαλύτερη και η ηλικία που συνήθως ξεκινάει είναι η παιδική και εφηβική.
- Σε αυτές τις ομάδες ηλικίας είναι επιβεβλημένη η εφαρμογή μεθόδων πρωτογενούς πρόληψης.

